

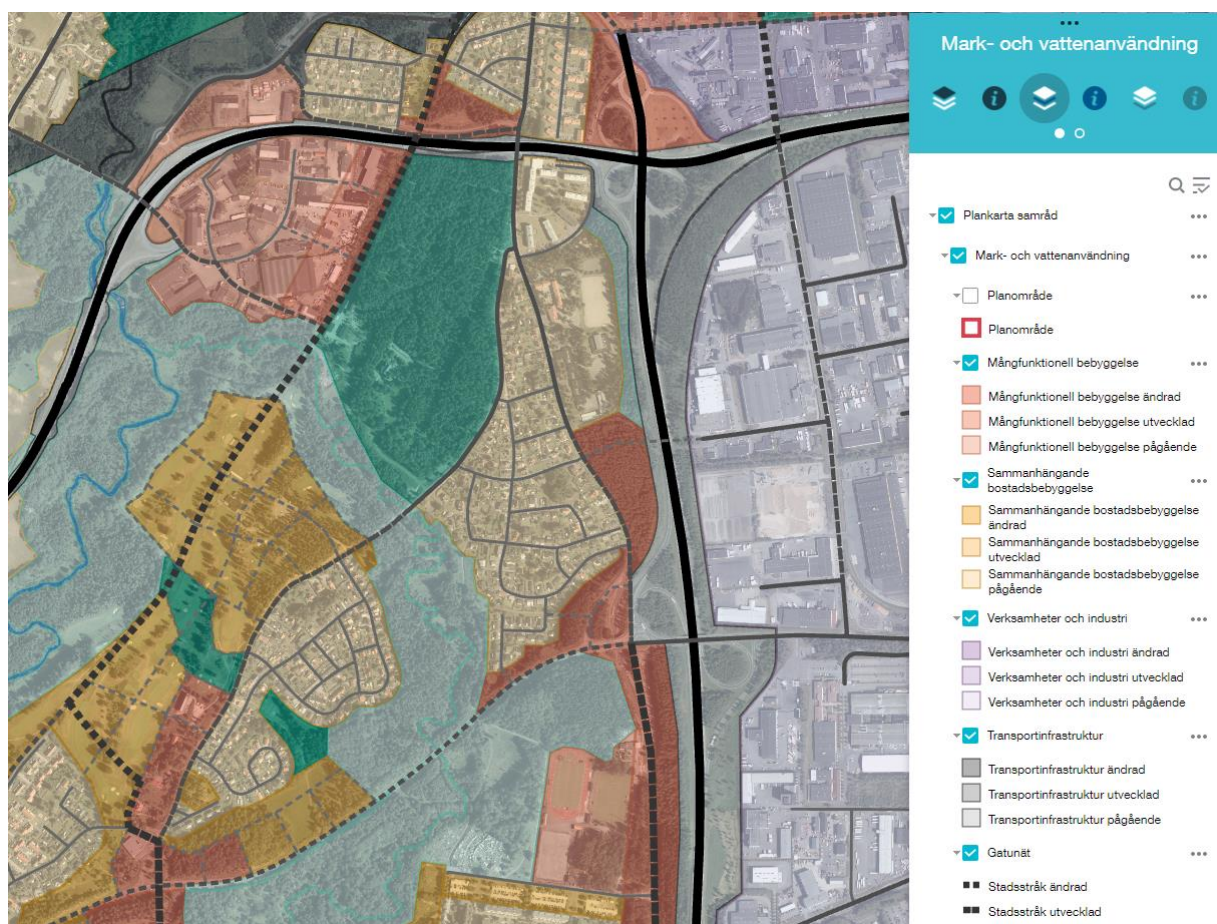
Jönköping kommuns Utbyggnadsstrategi för 200 000 invånare

För att möta framtidens utmaningar och skapa utrymme för fler tar kommunen nu fram en utbyggnadsstrategi för 200 000 invånare. Syftet med strategin är att ge kommunen en bättre beredskap inför framtiden och att på ett bra sätt möta både aktuell och framtida efterfrågan på bostäder, service och infrastruktur. Preliminärt beräknas vi vara 200 000 invånare runt år 2050.

Hur påverkar detta då Gamla Råslätt och våra närområden?

Nedan finner ni all information ifrån kommunen, vi har valt att lyfta fram de områden som ligger oss närmast och det är våra få grönområden som vetter emot Värnamovägen och Norrahammarsleden, här planerar kommunen att göra mångfunktionell bebyggelse. Flera av oss boende i området har direkt angränsande tomter emot dessa områden.

Det är bra att läsa in sig på planerna och man har även möjlighet att lämna synpunkter på dessa planer fram till 24/6 till kommunen. Våra synpunkter är viktiga.



vid ev frågor återkom till Johan Hofman, Svangatan 5

johan_hofman@outlook.com

Huvudlänk till hela utbyggnadsstrategin för 200 000 invånare

<https://www.jonkoping.se/byggabomiljo/planarbetestadsplaneringochutveckling/oversiktligplanering/utbyggnadsstrategi200000invanare.4.34e97c4c16eef66653914f58.html>

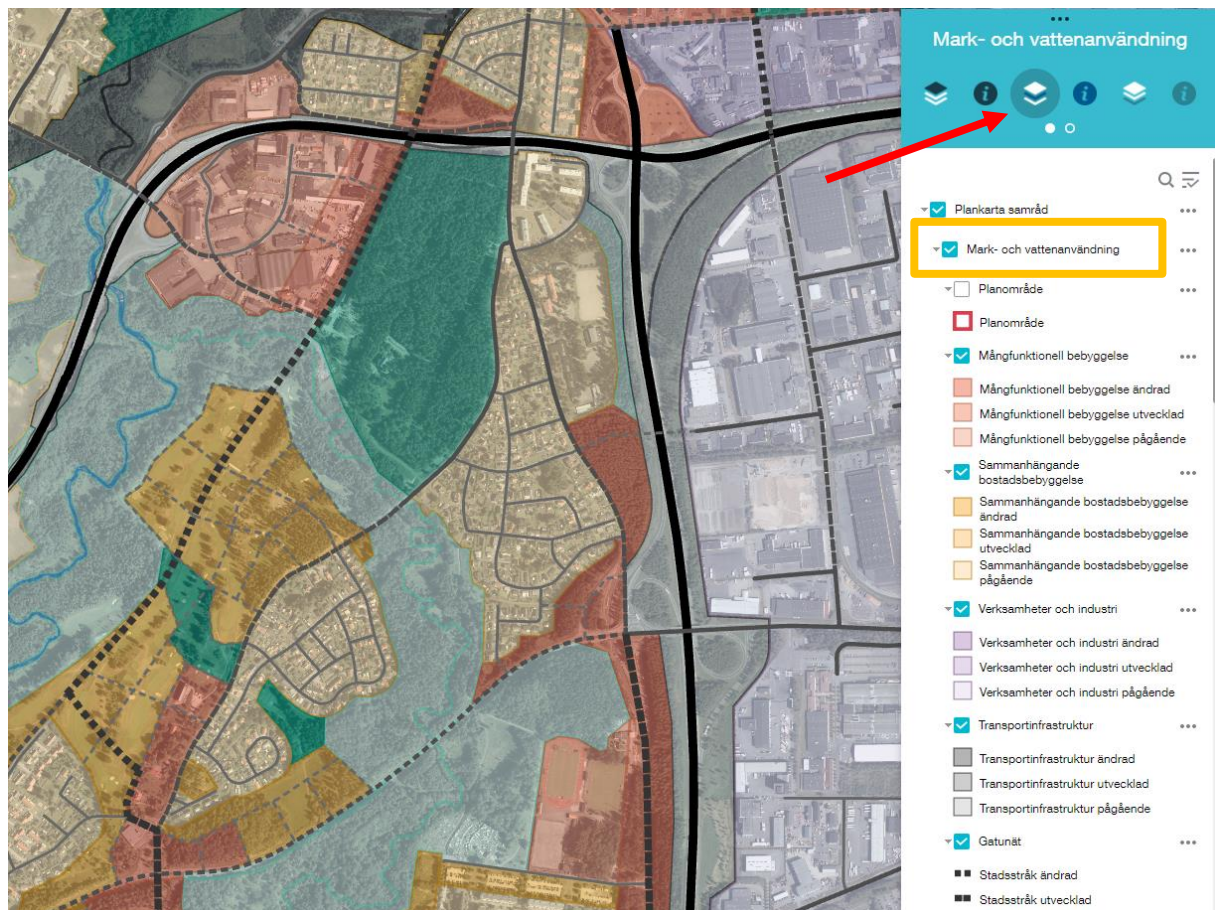
Samråd etapp 1 – pågår under 14/4-24/6

<https://www.jonkoping.se/byggabomiljo/planarbetestadsplaneringochutveckling/oversiktligplanering/utbyggnadsstrategi200000invanare/samradforslagutbyggnadsstrategietapp1.4.411ba1b4178a6640ee2bb8.html>

Plankarta där man ser hela översiktsplanen för etapp 1

<https://jonkoping.maps.arcgis.com/apps/webappviewer/index.html?id=a472eaaad3344123af265e395300ad58>

Viktigt att man väljer "mark och vattenanvändning" i mellanskiktet på kartan för att se översiktplanerna





Mångfunktionell bebyggelse

Underkategori

Pågande, utvecklad eller ändrad användning **Ändrad**

Ställningstagande och konsekvenser **Utvecklingsområde för bostäder och centrumverksamhet när Värnamovägen och Norrahammarleden omvandlas till stadsgator.**

Hänsyn

Mellankommunal och regional samverkan

Stadsdel

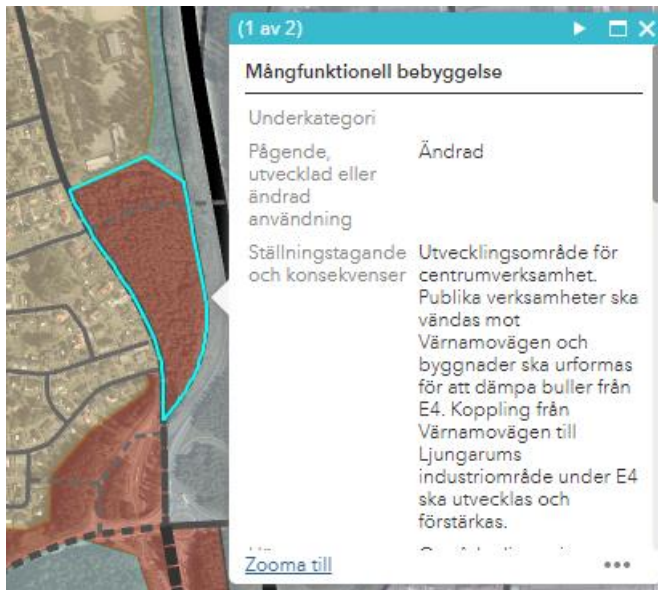
Gamla Råslätt

Generellt ställningstagande för stadsdelen

Gamla Råslätt är en del av det större regionscentrumet. Här kan regionala funktioner finnas. Det stora kollektivtrafikstråket med täta avgångar ska koncentreras till Norrahammarsvägen. Gamla Råslätt ligger mellan centrala Jönköpings centrumnod, Råslätts stadsdelscentrum och Kättilstorps stadsdelscentrum och därför inget eget stadsdelscentrum. En tätare bebyggelse med en blandning av bostäder och verksamheter är främst önskvärd mot Värnamovägen och Norrahammarsvägen. För utvecklingen av stadsdelen ska främst antalet bostäder öka. Upplåtelseformerna för bostäder behöver blandas med fler hyresrätter, i en jämn blandning av bostadstyper så som flerbostadshus och tätare småhusbebyggelse.

Objekt-ID

3395



Mångfunktionell bebyggelse

Underkategori

Pågående, utvecklad eller ändrad användning **Ändrad**

Ställningstagande och konsekvenser Utvecklingsområde för centrumverksamhet. Publika verksamheter ska vändas mot Värnamovägen och byggnader ska urformas för att dämpa buller från E4. Koppling från Värnamovägen till Ljungerums industriområde under E4 ska utvecklas och förstärkas.

Hänsyn Området ligger inom 150-meterszon för farligt gods.

Mellankommunal och regional samverkan

Stadsdel **Gamla Råslätt**

Generellt ställningstagande för stadsdelen Gamla Råslätt är en del av det större regionscentrumet. Här kan regionala funktioner finnas. Det stora kollektivtrafikstråket med täta avgångar ska koncentreras till Norrahammarsvägen. Gamla Råslätt ligger mellan centrala Jönköpings centrumnod, Råslatts stadsdelscentrum och Kätilstorps stadsdelscentrum och därför inget eget stadsdelscentrum. En tätare bebyggelse med en blandning av bostäder och verksamheter är främst önskvärd mot Värnamovägen och Norrahammarsvägen. För utvecklingen av stadsdelen ska främst antalet bostäder öka. Upplåtelseformerna för bostäder behöver blandas med fler hyresrätter, i en jämn blandning av bostadstyper så som flerbostadshus och tätare småhusbebyggelse.

Objekt-ID 3405

Kommunen föreslår 3 nya vägar in till området



Ställa frågor, möten med tjänstepersoner

Om du har frågor får du gärna ställa dem via e-post: stadsbyggnad@jonkoping.se. Märk ärendet med *Utbyggnadsstrategin* så försöker vi besvara dem så snart som möjligt.

Du kan också kontakta projektgruppen på översiktlig planering via kommunens kontaktcenter, tel: 036-10 50 00.

Eftersom vi ofta är uppbokade och ibland svåra att nå har vi också avsatt speciell tid för telefonsamtal och frågor om förslag till utbyggnadsstrategi följande tider:

- 4 maj kl. 11-14
- 17 maj kl. 15-17
- 19 maj kl. 11-14

Möjlighet till möten och presentation

Använd gärna presentationsfilmen ovan om ni i ert forum eller sammanhang vill ha en gemensam presentation. Projektgruppen har också viss möjlighet att vara med på digitala och eventuellt fysiska mötesformer för att presentera, förklara och svara på frågor om förslaget. Välkommen att höra av er på kontaktuppgifterna ovan om ni önskar det.

Lämna synpunkter

Synpunkter ska skriftligen ha kommit in till stadsbyggnadskontoret senast den 24 juni. Använd gärna formuläret nedan. Du kan också skicka e-post till stadsbyggnad@jonkoping.se eller vanlig post till: Stadsbyggnadskontoret, 551 89 Jönköping. Märk med "*Utbyggnadsstrategin*".